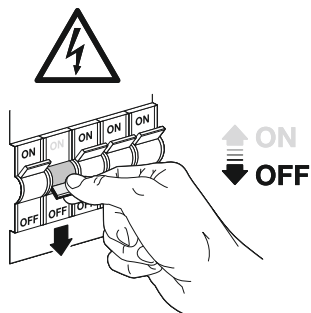
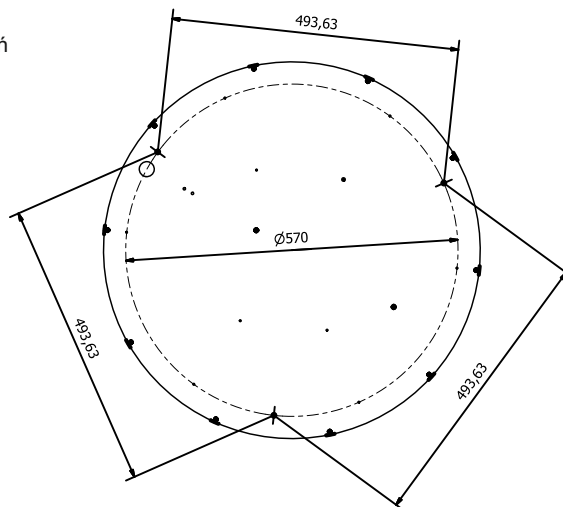


Instrukcja montażu:

Nazwa oprawy:  
**HONEY R SURFACE PZ D650**

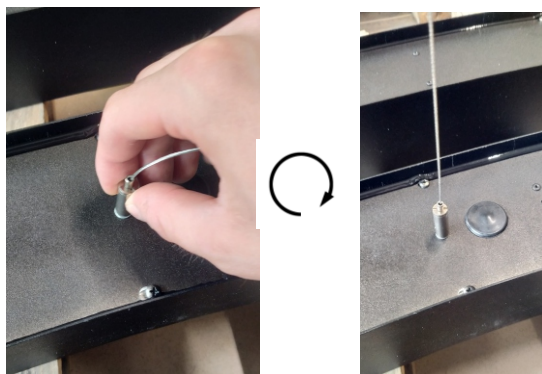


Rozmieszczenie zawiesznień

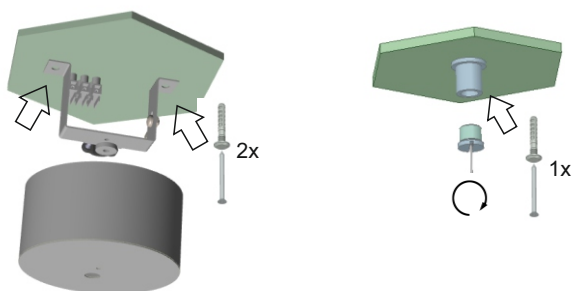


Przed rozpoczęciem montażu należy wyłączyć zasilanie!

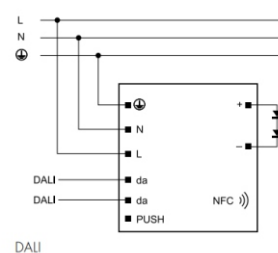
2. Rozwinąć linki i wkręcić stopery zawiesznień



1. Zamontuj rozetę i uchwyty sufitowe zawiesznień

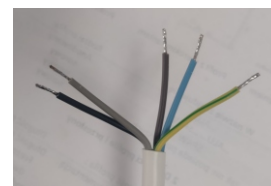


3. Włóż kabel do rozety, zabezpiecz belką i podłącz przewody elektryczne



**Podłączenie elektryczne:**

L - fazowy (brązowy)  
N - neutralny (niebieski)  
PE - ochronny (żółto-zielony)  
TD - TouchDIM (czarny)  
DALI(-) - czarny  
DALI(+)- biały



Podczas montażu zabrania się dotykać diod LED oraz naciskać na maskownicę!  
Instalować oprawy mogą jedynie osoby do tego przeszkolone i posiadające odpowiednie uprawnienia. Producent ma wyłączne prawo do modyfikacji swoich wyrobów. Producent nie ponosi odpowiedzialności za uszkodzenia wynikłe po modyfikacji wyrobu lub powstałe w wyniku montażu niezgodnie z instrukcją.

**Nie naciskać!**



**Montaż w 2 osoby!**